

あなたの善意を社会福祉基金に 皆様のご協力をお願いします



◆ 社会福祉基金とは ◆

正式名称は、「平塚市社会福祉基金」といいます。

平塚市の拠出金と、市民の皆さんや団体の方々などからの寄附金で基金を設置、平塚市社会福祉協議会が運用し、その利息と寄附金を様々な福祉活動に使わせていただいています。

また「故小泉由治郎福祉活動基金」通称・小泉基金は、平成12年度に市内在住の小泉さんから遺贈されたもので、学校の福祉活動に助成され次世代を担う児童生徒の福祉意識の啓発に使われています。

行政（市・県・国）の福祉政策は、一定の基準により実施しているため、それだけでは手の行き届かない部分があります。そのため、これらを補完し、だれもが住みやすいまちづくりを進めるための福祉支援が必要とされており、この活動資金として、基金が設置されています。

皆さまのご寄附により、地域福祉の向上につながるさまざまな活動を展開することができます。

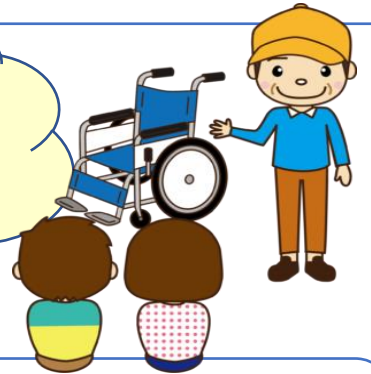
社会福祉基金の使いみちは、社会福祉基金管理委員会に基づき実施しています。



福祉コミュニティの推進

- ・ボランティア連絡会へ活動助成

- ・福祉コミュニティの推進
- ・地域活動の充実
- ・地域福祉活動の参加促進
- ・市内の福祉事業に



地域福祉活動の充実

- ・家庭で寝たきりの高齢者に尿とりパッドを配布
- ・低所得世帯児童の小中学校入学時に祝金贈呈、被服購入費助成
- ・低所得世帯へ慰問金の配布
- ・地区社協活動の事業へ助成
- ・ボランティアグループへ活動助成
- ・音訳ライブラリーの整備



いきいきサロン

地域福祉活動への参加促進

- ・社会福祉啓発のためのイベント開催費
- ・小中高等学校の福祉活動費の助成
(故小泉由治郎福祉活動基金)
- ・一般市民や専門ボランティアの養成
(養成講座等の実施)

その他市内の福祉事業

- ・市立保育園の地域交流事業へ助成
- ・1～2級の視力障がい者に対し点字図書購入費の助成
- ・障がい児移送サービス(ふくふく号)

社会福祉基金に関するお問い合わせ

【事務局】

社会福祉法人平塚市社会福祉協議会
〒254-0047
平塚市追分1-43 (平塚市福社会館内)
TEL:0463(33)1377
FAX:0463(33)6588

URL: <https://www.hiratsukasyakyo.jp/business/donation/kikin.html>



令和2年度 社会福祉基金のご案内



災害ボランティアの整備

災害ボランティアセンターの整備



災害ボランティア



地域で行う高齢者サロン

お住いの地区社会福祉協議会での
ふれあい福祉相談/各種サロン



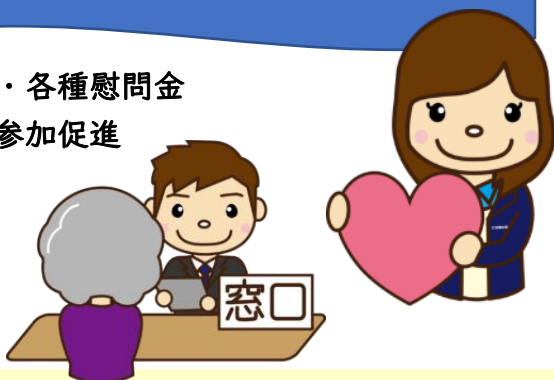
子育てネットワークの充実

子育て支援団体の活動を応援します
平塚の子育てに必要なネットワークを強化
子育て世代に選ばれるまちづくり



生活困窮者支援

相談・各種慰問金
社会参加促進



～ご寄附の方法について～

*はじめに同封の寄附申込書を記入しFAX、郵送、メール等お願いします
次のいずれかお選びください

- ①同封の払込取扱票で最寄りの郵便局で納付する
- ②銀行振込みで納付する（①②振込手数料がかかります）

下記口座へ事業所名等にてお振込みください

スルガ銀行 平塚支店 (普) 2371071

口座名義：フク) ヒラツカシシャカイフクシキョウギカイ

- ③平塚市社会福祉協議会事務局（平塚市福社会館）窓口へ
- ④ご連絡いただければ社会福祉協議会事務局が取りに伺います。

基金箱を設置して
いただける
事業者様等は
ご連絡ください



*コロナウイルス感染拡大防止のため対面を避けなるべく振込のご協力をお願いいたします
社会福祉法人への寄附は税制上の控除対象となります。

(裏面もご覧ください)