

“どこに相談したらいいかわからない！”

コミュニティ・

ソーシャル・ワーカー(CSW)

にご連絡ください

どこに相談したらよいかかわからない悩みごと、困りごとは、CSWまでご相談ください。地域の皆さんや関係機関、行政と協力して、解決に向けたお手伝いをします。



片付けられずに物があふれている



介護等によって自分の時間がとれない子供たち(ヤングケアラー)



長くひきこもり、外出できない



育児や介護に疲弊している



近隣トラブルで困っている

【お問い合わせ先】

☎ 0463-33-3100

平日 午前8時30分～午後5時(土・日・祝日・年末年始はお休み)

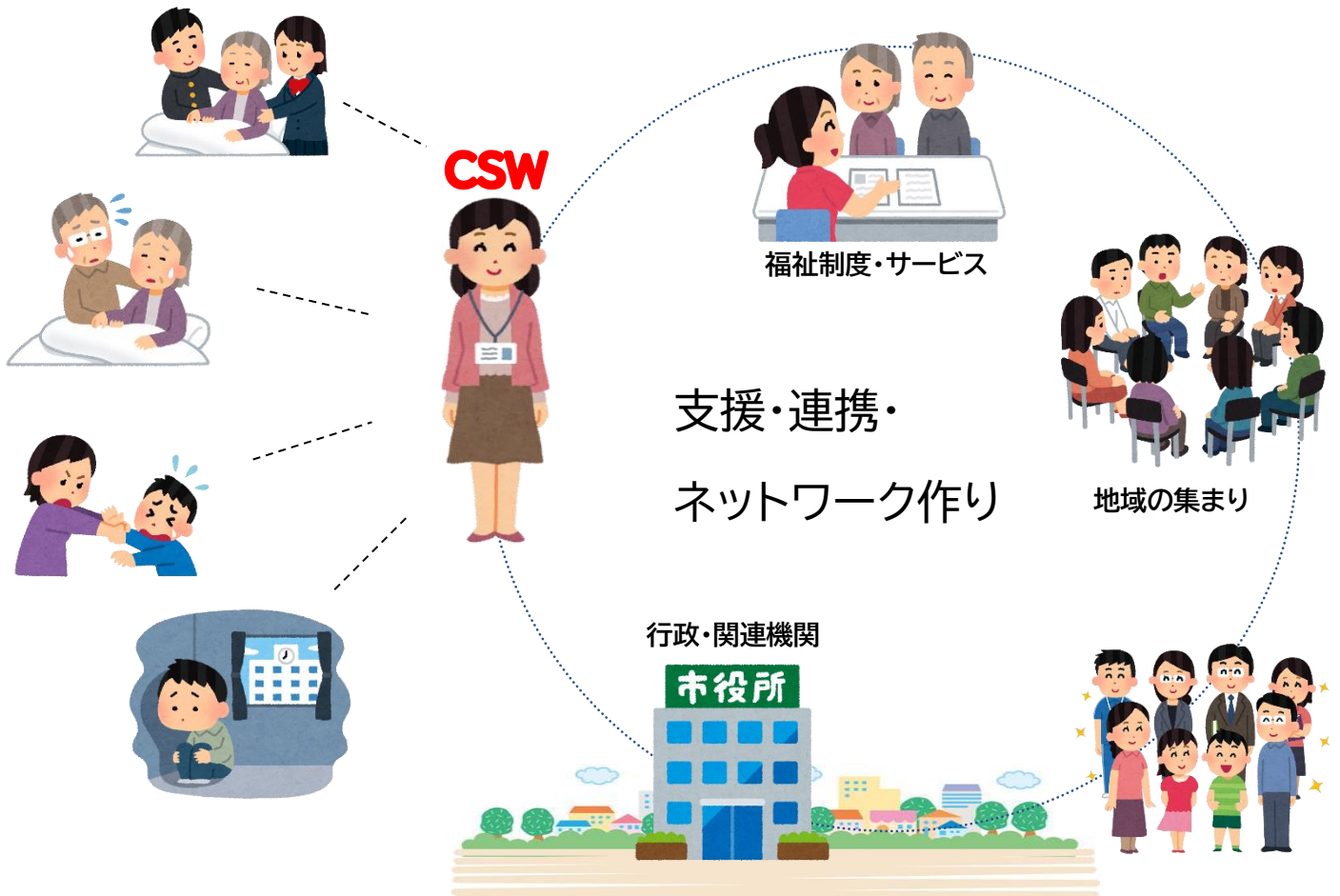
メールアドレス: sasaesai@hiratsukasyakyo.net

社会福祉法人 平塚市社会福祉協議会 地域支えあい班

〒254-0047 平塚市追分1番43号(福社会館2階)

コミュニティ・ソーシャル・ワーカー(CSW)とは

制度の狭間や複数の福祉課題を抱えるなど、既存の福祉サービスだけでは対応が難しい困りごとについて、地域や様々な関係機関、行政などと連携しながら支援をしていきます。さらにそこから見えてきた地域の課題に注目し、地域住民とともに誰もが暮らしやすい支えあいの地域づくり、仕組みづくりをする「まちの相談窓口」です。



●個別支援

様々な福祉課題を抱えた人や世帯に寄り添って、解決に向けた相談・支援を行います。

●地域支援

個別支援から発展した課題の共通性に着目し、地域課題として、地域住民とともに解決していく土台を作ります。

●仕組みづくり

現状の制度では対応できない福祉課題の解決に向け、地域住民、NPO、行政、包括支援センター、専門機関、地元企業等が連携して支援にあたるネットワークづくりを行います。